

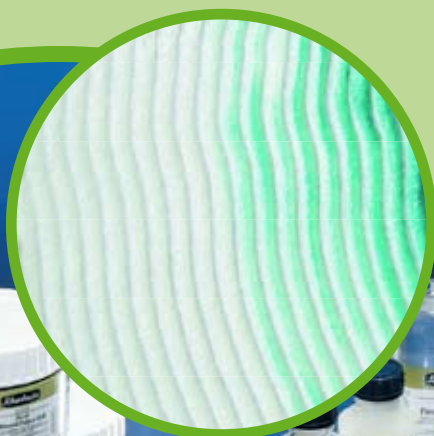
Schmincke

Acryl-Hilfsmittel

für die Malerei – Sorte 50

Acrylic mediums

for painting – Series 50



D

Sehr geehrte Damen und Herren,

um noch besser auf Ihre speziellen Bedürfnisse und Interessen eingehen zu können, haben wir eine separate

Hilfsmittel-Broschüre für die Acrylmalerei

entwickelt. Hier finden Sie alle Hilfsmittel für die Acrylmalerei übersichtlich und verständlich aufgeführt und erläutert.

Zudem haben wir die wichtigsten Fragen zu Auswahl und Verarbeitung der Hilfsmittel detailliert erklärt und um wertvolle Anwendungstipps ergänzt.

Die Broschüre ist in folgende Anwendungsbereiche gegliedert:

- 1. Grundierung und Imprägnierung
- 2. Verarbeitung: Malmittel, Bindemittel, Additive
- 3. Gele und Pasten
- 4. Reinigungsmittel für Arbeitsgeräte
- 5. Firnisse und Lack

Das Register auf Seite 3 erleichtert zusätzlich das Auffinden der Produkte.

Sollten Sie noch Fragen zu Produkten und Verarbeitung haben, wenden Sie sich gerne an die Fachleute im Schmincke-Labor:

labor@schmincke.de

Tel. 0211/2509-474.

Wir hoffen, Ihnen mit dieser Broschüre wichtiges Fachwissen vermitteln zu können und Ihre Freude an der Acrylmalerei mit Hilfsmitteln zu steigern bzw. zu wecken.

Ihr Schmincke-Team

GB

Dear Madam / Sir,

In order to be able to meet your needs and interests even better, we have developed a separate

mediums brochure for acrylic painting.

Here you will find a detailed listing explaining all mediums for acrylic painting.

Plus, we provide detailed answers to the most important questions as well as valuable practical tips.

The brochure is divided into the following areas of application:

- 1. Priming and impregnation
- 2. Application: Painting mediums, binding agents, additives
- 3. Gels and pastes
- 4. Cleaning agents
- 5. Varnishes and lacquer

The index on page 3 allows easy finding of the products.

If you still have questions about products and workmanship, please contact the experts at the Schmincke laboratory:

labor@schmincke.de

Phone +49/211-2509-474.

We hope with this brochure to convey to you important specialist information and to heighten or arouse your interest in acrylic painting with mediums.

Your Schmincke Team



Art.-Nr.
Art.-No.

Seite
Page

Inhaltsverzeichnis

4 – 5

1. Imprägnierung und Grundierung

50 500	4	Imprägnierung
50 502	4	Grundiermasse
50 504	5	Gesso
50 601	5	AERO GRUND

2. Verarbeitung:

5 – 6

Malmittel, Bindemittel, Additive

50 550	6	Acryl Malmittel
50 552	6	Acryl Fluid-Medium, glänzend
50 553	6	Acryl Fluid-Medium, seidenmatt
50 555	6	Acryl Bindemittel
50 556	6	Acryl Retarder
50 557	6	Acryl Verdicker
50 558	6	Acryl Mattierungsmittel
50 840	6	Acryl-Bindemittel Ready-to-use

7 – 10

3. Gele und Pasten

50 520	7	Acryl Struktur-Gel, glänzend
50 521	7	Acryl Struktur-Gel, seidenglänzend
50 522	7	Acryl Struktur-Gel, matt
50 523	8	Acryl Soft-Gel, glänzend
50 524	8	Acryl Soft-Gel, seidenglänzend
50 525	8	Acryl Soft-Gel, matt
50 530	8	Acryl Faser-Gel
50 531	8	Acryl Crystal Flakes-Gel
50 532	8	Acryl Black Flakes-Gel
50 533	8	Acryl Mineral Flakes-Gel
50 534	9	Acryl Space-Gel
50 535	9	Acryl Golden Flakes-Gel
50 540	9	Acryl Pasto
50 541	9	Acryl Modellier-Paste, fein
50 542	9	Acryl Modellier-Paste, grob
50 543	9	Acryl Leichtstruktur-Paste
50 544	9	Acryl Modellierpaste, universal
53 005	9	College MEDIUMS Glanz-Gel
53 010	10	College MEDIUMS Matt-Gel
53 015	10	College MEDIUMS Modellier-Paste
53 020	10	College MEDIUMS Leichtstruktur-Paste
53 025	10	College MEDIUMS Trocknungsverzögerer

10

4. Reinigungsmittel für Arbeitsgeräte

50 606	10	AERO CLEAN RAPID
50 051	10	Pinselreiniger mit Orangerterpen
50 052	10	Öko-Pinselreiniger auf Wasser-/Alkoholbasis

11 – 13

5. Firnisse und Lack

50 580	12	Glanz-Firnis, Aerospray
50 582	12	Neutral-Firnis, Aerospray
50 584	12	Matt-Firnis, Aerospray
50 585	12	Acryl Firnis, glänzend
50 590	13	Universal-Firnis, glänzend Aerospray
50 592	13	Universal-Firnis, seidenmatt Aerospray
50 594	13	Universal-Firnis, matt Aerospray
50 586	13	Acryl Glanz-Lack

14 – 15

Matrix

16

Acrylfarben-Konzept

Index

1. Impregnation and Priming

Size
Primer
Gesso
AERO GRUND

2. Application:

painting mediums, binder, additives

Acrylic painting medium
Acrylic fluid medium, glossy
Acrylic fluid medium, satin-matt
Acrylic binder
Acrylic retarder
Acrylic thickener
Acrylic matting agent
Acrylic binder Ready-to-use

3. Gels and pastes

Acrylic heavy body gel, glossy
Acrylic heavy body gel, satin-glossy
Acrylic heavy body gel, matt
Acrylic soft gel, glossy
Acrylic soft gel, satin-glossy
Acrylic soft gel, matt
Acrylic fibre gel
Acrylic crystal flakes gel
Acrylic black flakes gel
Acrylic mineral flakes gel
Acrylic space gel
Acrylic golden flakes gel
Acrylic pasto
Acrylic modelling paste, fine
Acrylic modelling paste, coarse
Acrylic structuring paste
Acrylic modelling paste, universal
College MEDIUMS Gloss gel
College MEDIUMS Matt gel
College MEDIUMS Modelling paste
College MEDIUMS Structuring paste
College MEDIUMS Retarder

4. Cleaning agents

AERO CLEAN RAPID
Brush cleaner with orange terpene
Eco brush cleaner water-/alcohol based

5. Varnishes and lacquer

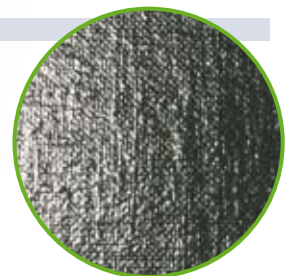
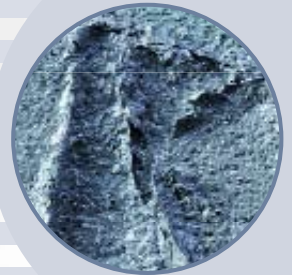
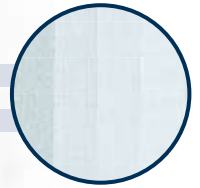
Gloss varnish, Aerospray
Neutral varnish, Aerospray
Matt varnish, Aerospray



Gloss varnish
Universal varnish, glossy Aerospray
Universal varnish, satin-matt Aerospray
Universal varnish, matt Aerospray
Gloss lacquer

Matrix

Acrylic concept



1. Imprägnierung und Grundierung

Acrylfarben sind auf den verschiedensten Untergründen anzuwenden, sofern diese sauber, staub- sowie fettfrei sind. Um die Haftung der Farben auf dem Untergrund zu verbessern, sollten die meisten Untergründe jedoch vorbehandelt werden. Hierfür bietet Schmincke, je nach Sauggrad des Untergrundes, verschiedene Produkte an:

Imprägnierung und Grundierungen dienen der Vorbereitung des Untergrundes:

Saugende Untergründe (wie z. B. Rohleinen, Holz, Pappe, Papier) werden mit transparenter Imprägnierung vorbehandelt, um deren Saugfähigkeit zu vermindern und dadurch die Haftung der Farbe zu verbessern. Für eine einheitliche Saugfähigkeit des Untergrundes gibt es im zweiten Schritt dann folgende Grundierungen:

- **Grundiermasse** (Art.Nr. 50 502): für einen saugenden Grund (entspricht weitgehend einem klassischen Halbkreidegrund)
- **Gesso** (Art.Nr. 50 504): für einen schwachsaugenden Grund

Diese Produkte können mit Wasser verdünnt oder pur mit dem Pinsel aufgetragen und für eine farbige Grundierung mit Acrylfarben eingefärbt werden.

TIPP: Bei Holz sollte die Grundierung nach dem ersten Schritt mit feinem Schleifpapier fein angeschliffen werden, bevor die zweite Schicht aufgetragen wird.

Nichtsaugende Untergründe wie Kunststoffe und Metalle werden mit AERO GRUND (50 601) zur Haftung vorbereitet und anschließend mit Gesso pur grundiert und nach Trocknung übermalt oder direkt mit Acrylfarben bemalt.

TIPP: Um die Haftung auf dem Untergrund zu prüfen, machen Sie einen TESA®-Band-Test: Hierfür wird das Klebeband auf die getrocknete Oberfläche (Gesso- oder Farbschicht) aufgerieben und mit einem Ruck wieder abgezogen. Wenn nichts am Klebeband hängen bleibt, ist die Haftung gut.

Anwendungsvarianten

Saugende Untergründe

- 1. Schritt + 2. Schritt: Imprägnierung (50 500) verdünnt
- 1. Schritt: Imprägnierung (50 500) verdünnt + 2. Schritt: Gesso (50 504) oder Grundiermasse (50 502) pur
- 1. Schritt: Gesso (50 504) oder Grundiermasse (50 502) verdünnt + 2. Schritt: Gesso (50 504) oder Grundiermasse (50 502) pur

Nichtsaugende Untergründe

- 1. Schritt: AERO GRUND (50 601)
- 1. Schritt: AERO GRUND (50 601) + 2. Schritt: Gesso (50 504) oder Grundiermasse (50 502) pur

50 500



500 ml

50 502



500 ml 1000 ml

Imprägnierung

Eignet sich zur Vorleimung stark saugender Malgründe, insbesondere Rohleinen. Die Imprägnierung schützt das Rohleinen und bereitet es für die Grundierung vor. Auch andere Gewebe sowie Holz und Pappe können hiermit vorbehandelt werden (Vortests machen). Einfach in der Anwendung: zweimal dünn auftragen, je nach Untergrund bis zu 1:1 mit Wasser verdünnbar. Die Imprägnierung trocknet klar auf und bildet einen elastischen Film. Anschließend mit Schmincke Grundiermasse oder Gesso grundieren oder direkt mit Acrylfarbe übermalen.

Grundiermasse

Eine weiße, lichtechte und widerstandsfähige Grundierung mit saugendem Charakter. Kann durch Zugabe von Schmincke Imprägnierung in der Saugfähigkeit vermindert oder durch Zugabe von Schmincke Acrylfarben eingefärbt werden. Anwendung: Grundiermasse mit Wasser verdünnen (10 % bis maximal 30 % Wasserzugabe) und 3 – 4 Mal mit dem Pinsel auf den Untergrund auftragen. Nach Trocknung mit Acryl- und Ölfarben übermalbar.

1. Impregnation and Priming

Acrylic paints can be used on virtually any substrate as long as it is clean and free of dust and grease. In order to improve adhesion to the substrate, however, most surfaces should be pre-treated. Schmincke offers numerous different products for this purpose, depending on the absorbency of the substrate:

Impregnation and priming agents serve to prepare the substrate:

Absorbent grounds (such as unbleached linen, wood, cardboard, paper) are treated with transparent impregnating varnish in order to reduce their absorbency and thus improve colour adhesion.

For a more homogeneously absorbent substrate, you can then use the following primers in a second step:

- **Primer** (Art.-No. 50 502): for an absorbent surface (corresponds more or less to a classic half chalk primer)
- **Gesso** (Art.-No. 50 504): for a less absorbent surface



These products can be thinned with water or applied directly with a brush and coloured with acrylic artists' colours for a coloured undercoating.

TIP: On wood, the primer should be sanded with fine sandpaper after the first step prior to applying the second coat.

Non-absorbent grounds such as plastics and metals are prepared for adhesion with AERO GRUND (50 601) and then primed using pure gesso, followed by either another coat or painted directly with acrylic colours after drying.

TIP: To check substrate adhesion, conduct a Scotch® tape test: Rub a piece of tape against the dried surface (gesso or colour coat) and then yank it off in one go. If nothing sticks to the tape, the adhesive quality is good.

Variants of application

Absorbant grounds

- 1. Step + 2. Step: Size (50 500) thinned
- 1. Step: Size (50 500) thinned + 2. Step: Gesso (50 504) or primer (50 502) pure
- 1. Step: Gesso (50 504) or primer (50 502) thinned + 2. Step: Gesso (50 504) or primer (50 502) pure

Non-absorbant grounds

- 1. Step: AERO GRUND (50 601)
- 1. Step: AERO GRUND (50 601) + 2. Step: Gesso (50 504) or primer (50 502) pure

Size

Suitable for pre-sizing highly absorbent painting grounds, in particular raw canvas. This size protects the raw canvas and prepares it for priming. Other fabrics, wood and cardboard can also be pretreated with this agent (carry out preliminary test). Simple to use: Apply two thin coats, which may be thinned by a ratio of up to 1:1, depending on the type of ground. The size dries to produce a clear, transparent film. The impregnated ground can then be primed with Schmincke primer or gesso or acrylic colours can be applied directly.

Primer

A white, light-fast and resistant primer with an absorbent character. Its absorbency can be reduced by adding Schmincke size, or Schmincke acrylic colours can be added to colour the primer. Mode of application: Thin primer with water (adding 10 % – max. 30 % of water) and brush 3 – 4 coats onto painting ground. Can be painted over with acrylic or oil colours after drying.

50 504



500 ml 1000 ml

Gesso

Eine weiße, lichtechte und deckende Grundierung mit schwachsaugendem Charakter. Kann durch Zugabe von Schmincke Acrylfarben eingefärbt werden. Anwendung: Gesso ist direkt gebrauchsfertig, kann bei Bedarf aber mit Wasser verdünnt werden (10 % bis maximal 20 % Wasserzugabe). 3 – 4 Mal mit dem Pinsel auf den Untergrund auftragen. Nach Trocknung mit Acryl- und Ölfarben übermalbar.

50 601



125 ml 250 ml

AERO GRUND

Ideale Grundierung zur Vorbereitung. Verbessert die Haftungseigenschaften anschließender Gestaltungen mit **AERO COLOR® Professional** auf kritischen Untergründen wie Kunststoffe und Metalle. Kann unverdünnt angewendet werden und trocknet transparent auf. Nach der Trocknung fein anschleifen und Vorgang eventuell wiederholen. Enthält: Reinacrylat-Dispersion.

2. Verarbeitung:**Malmittel, Bindemittel, Additive**

Alle Acrylfarben können ohne den Einsatz von Hilfsmitteln verwendet werden. Dennoch können einzigartige Effekte mit Hilfe von Acryl-Hilfsmitteln erzielt werden. Einige Eigenschaften gelten für alle Schmincke Acryl-Hilfsmittel und sollten beachtet werden:

- Schmincke Acryl-Hilfsmittel besitzen eine gute Haftung auf fast allen fettfreien Untergründen, sind wasserverdünnbar, trocknen jedoch wasserunempfindlich auf.
- Sie können untereinander sowie mit den Schmincke-Acrylfarben kombiniert werden.
- Lediglich die Additive sind nicht pur zu verwenden, da sie keinen Film bilden.
- Alle Produkte sollten nur bei einer Temperatur über 10°C verwendet und vor Frost und Überhitzung geschützt werden.
- Insbesondere die Pasten und Gele ermöglichen ein dickschichtiges Arbeiten; um einen optimalen Trocknungsprozess sicherzustellen, sollten die einzelnen Schichten schrittweise übereinandergelegt werden. Die Trocknungseigenschaften der Hilfsmittel sind abhängig von der Temperatur und Luftfeuchte der Umgebung sowie der Schichtdicke der Acrylprodukte.
- Alle Produkte haben eine gewisse Klebkraft und eignen sich daher hervorragend für Collagen oder als Medium für weitere Effektmittel wie z.B. Sand oder Glaskügelchen.

Gesso

A white, light-fast and opaque primer with a slightly absorbent character. Can be coloured by adding Schmincke acrylic colours. Mode of application: Gesso is supplied ready for use but can be also thinned with water (adding 10 % to max. 20 % of water). Brush 3 – 4 coats onto painting ground. Can be painted over with acrylic or oil colours after drying.

**AERO GRUND**

An ideal priming paint for the preparation stage (improves the adhesive qualities of subsequent designs with **AERO COLOR® Professional**) for critical surfaces (such as plastics and metals). Can be used undiluted and dries to a transparent film. After drying, sand down finely and if necessary repeat this process. We recommend carrying out your own tests on fat-free materials beforehand. Contains a dispersion of pure acrylate.

2. Application:**painting mediums, binder, additives**

All acrylic colours can be used without additional mediums but unique effects can be achieved with acrylic painting mediums. A number of characteristics should be noted which are common to all Schmincke acrylic painting mediums:

- Schmincke acrylic painting mediums adhere well to virtually all grease-free substrates, can be thinned with water, but are nevertheless waterresistant after drying.
- They can be combined within the programme and with all Schmincke acrylic colours.
- Only the additives are unsuitable for use in pure form, as they do not form a film.
- All the products should be used at temperatures over 10°C only and should be protected from frost and excessive heat.
- The pastes and gels in particular enable working with thick coats; to ensure an optimum drying process, the individual coats should be applied in successive layers. The drying properties of the mediums and agents are dependent on the ambient temperature, humidity and the thicknesses of the applied coats.
- All products possess a degree of adhesive strength, making them ideal for collages or as mediums for other effect materials, such as sand or glass beads.

Wirkung/influence	Glanz/gloss	Trocknungszeit/drying	Haftung/adhesion	Viskosität/viscosity
Malmittel/painting medium (50 550)	●		●	○
Fluid-Medium glänzend/glossy (50 552)	●	●	●	○
Fluid-Medium seidenmatt/semi-matt (50 553)	○	●	●	○
Bindemittel/binder (50 555)	●		●	
Retarder (50 556)		●		
Verdicker/thickener (50 557)				●
Mattierungsmittel/matting agent (50 558)	○	●		

● steigert den Effekt/enhances effect ○ vermindert den Effekt/reduces effect

D

50 550



60 ml 250 ml

Acryl Malmittel

Ein dünnflüssiges, klar auftrocknendes Malmittel, das die Lasur- und Glanzwirkung der Schmincke Acrylfarben und Acryl-Hilfsmittel steigert und deren Haftungseigenschaften zusätzlich verbessert. Ideal für die Schichtenmalerei geeignet.

50 552



60 ml 250 ml

Acryl Fluid-Medium, glänzend

Ein weich-fließendes, klar auftrocknendes Malmittel, das die Lasur- und Glanzwirkung der Schmincke Acrylfarben steigert und deren Haftungseigenschaften zusätzlich verbessert. Dieses Malmittel verzögert die Trocknung der Acrylfarben und ist außerdem ideal für flächiges Gestalten.

50 553



60 ml 250 ml

Acryl Fluid-Medium, seidenmatt

Ein weich-fließendes, fast klar auftrocknendes Malmittel mit leicht mattierender Wirkung auf die Schmincke Acrylfarben. Je nach Zugabemenge lässt sich der Glanzgrad vermindern. Verbessert zusätzlich die Haftungseigenschaften. Dieses Malmittel verzögert die Trocknung der Acrylfarben und ist außerdem ideal für flächiges Gestalten. Vor Verwendung schütteln.

50 555



60 ml 250 ml

Acryl Bindemittel

Reinacrylat-Dispersion zur Herstellung von Acrylfarben, Grundierungen sowie Hilfsmitteln. Beimischung zu den Schmincke Acrylfarben führt zu einer verbesserten Haftung. Bindemittel trocknet klar auf und wirkt glanzsteigernd. Pur oder in einem beliebigen Mischungsverhältnis mit den Schmincke Acrylfarben und Acryl-Hilfsmitteln verwendbar. Mit Schmincke Acryl-Bindemittel können außerdem die Schmincke Künstler-Pigmente zu einer Acrylfarbe angerieben werden. Nähere Informationen im Sortenprospekt Pigmente (Art.-Nr. 95 218).

50 556



60 ml 250 ml

Acryl Retarder

Ein pastoses Additiv, das die Trocknungszeiten von Acrylfarben, Gelen und Malmitteln verzögert und somit eine längere Vermaalbarkeit erlaubt. Ideal für längeres Nass-in-Nass-Malen. Bei einer Zugabe des Retarders zur Farbe von etwa 20 % verlängert sich die Trocknungszeit der Acrylfarben um ca. 50 %. Maximale Zugabemenge 30 %.

Nicht pur verwenden!

50 557



60 ml 250 ml

Acryl Verdicker

Ein pastoses Additiv, das – sparsam dosiert – den Schmincke Acrylfarben und Acryl-Hilfsmitteln eine pastosere, buttrige Konsistenz verleiht. Eine Überdosis kann zu Unverträglichkeiten beim Mischvorgang führen. **Nicht pur verwenden!**

50 558



60 ml 250 ml

Acryl Mattierungsmittel

Ein pastoses Additiv, das den Schmincke Acrylfarben und Acrylhilfsmitteln – je nach Zugabemenge – einen seidenmatten bis matten Oberflächeneffekt verleiht. Zudem verzögert dieses Malmittel die Trocknung der Acrylfarben. Maximales Mischungsverhältnis 1:1. **Nicht pur verwenden!**

50 840



200 ml

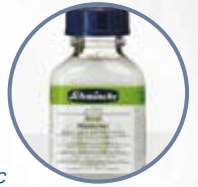
Acryl-Bindemittel Ready-to-use

Das gebrauchsfertige Bindemittel ermöglicht das leichte Anreiben von pastosen, brillanten Acrylfarben. Das lichtechte, nicht gelbende und wasserverdünnbare Bindemittel trocknet glänzend und transparent, aber wasserfest auf. Mit einer Mischung von ca. 2 Teilen Bindemittel und 1 Teil Pigment (nach Gewicht) starten. Als Anreibehilfe kann das Pigment auch in Schmincke Retarder (Art.-Nr. 50 556) hochkonzentriert angerieben werden, da dieser nicht so schnell antrocknet. Anschließend die entsprechende Menge Bindemittel zugeben. Enthält: Reinacryldispersion, Netzmittel.

GB

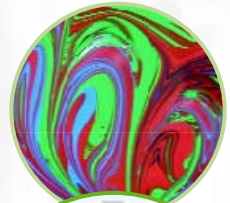
Acrylic painting medium

A thin-bodied, clear drying painting medium which enhances the translucent and gloss effects of the Schmincke acrylic colours and acrylic mediums while additionally improving their adhesive properties. Ideal for layer painting.



Acrylic fluid medium, glossy

A gently flowing, clear drying painting medium which enhances the translucent and gloss effects of the Schmincke acrylic colours while additionally improving their adhesive properties. This painting medium extends the drying time of the acrylic colours and is also ideal for large surfaces.



Acrylic fluid medium, satin-matt

A gently flowing, almost clear drying painting medium with a slight matting effect on the Schmincke acrylic colours. The extent of the degree of gloss can be controlled via the amount of medium added. Also improves the colours' adhesive properties. This painting medium delays the drying of the acrylic colours and is also ideal for large surfaces. Shake before use.



Acrylic binder

Pure acrylate dispersion used to produce acrylic colours, primers and mediums. Improves adhesion when added to Schmincke acrylic colours. Binder is clear drying and increases the gloss effect. Can be used pure or in any mixing ratio with the Schmincke acrylic colours and acrylic mediums. Schmincke acrylic binder can also be used when grinding artists' pigments to produce acrylic colours.

Acrylic retarder

A heavy body additive which delays the drying of acrylic colours and painting mediums to render them workable for a longer period. Ideal for prolonged wet-on-wet painting. Adding around 20 % retarder to an acrylic colour extends the colour's drying time by approx. 50 %. A maximum of 30 % retarder can be added. **Not to be used in pure form!**

Acrylic thickener

Paste-like additive which can be added sparingly to the Schmincke acrylic colours and acrylic mediums to achieve a more heavy, buttery consistency. Adding excessive amounts may impede the mixing process. **Not to be used in pure form!**

Acrylic matting agent

Paste-like additive which lends the Schmincke acrylic colours and acrylic mediums a satin-matt to matt surface finish, depending on the amount added. This painting medium additionally delays drying of the acrylic colours. Maximum mixing ratio 1:1. **Not to be used in pure form!**

Acrylic binder Ready-to-use

Acrylic binder for easy grinding of acrylic colours. Ready-to-use binder allows smooth grinding of pasty, brilliant acrylic colours. The lightfast, non-yellowing and water-thinnable binder dries glossy and translucent, but water-resistant. Start the mixture with approx. 2 parts binder and 1 part pigment (according to weight). Before adding the respective quantity of binder, the pigment can alternatively be ground highly concentrated with Schmincke Retarder (Art.-No. 50 556), as this retarder slows down the drying process. Contains: Pure acrylic dispersion, wetting agent.

3. Gele und Pasten

Gele und Pasten finden in der Acrylmalerei vor allem bei Strukturarbeiten und Collagen sowie für Spezialeffekte ihre Anwendung. Sie lassen sich in drei Gruppen einteilen:

Gele:

- transparent
- kaum Einfluss auf die Farbwirkung
- Einfluss auf den Glanzgrad der Farbe
- höhere Lasurwirkung der Farben
- für Untergrund- und Oberflächenstrukturen

Effektgele:

- für verschiedenste Spezialeffekte
- Effekte bei purer oder abgetönter Verwendung

Pasten:

- deckend
- stark aufhellend (Ausnahme Pasto)
- für Untergrundstrukturen

Strukturtechniken und Collagen mit Schmincke Acryl-Pasten und -Gelen

Schmincke Acryl-Pasten und -Gele lassen sich hervorragend für Strukturarbeiten verwenden. Zum Erzeugen besonderer Strukturen und Oberflächen eignen sich neben Malerwerkzeugen auch Gegenstände des täglichen Gebrauchs.

- Palettmesser und Löffel für Strukturen
- Zahnschachtel, Kämmen und Gabeln für Streifenstrukturen
- aufgedruckte und abgezogene Folie für Kraterstrukturen
- Spachtel oder Papststücke zum Abziehen von Pasten, Gelen und Farben
- eingestreuter Sand

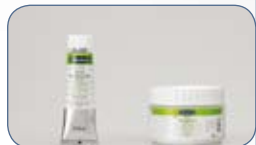
Die Gele und Pasten lassen sich pur oder gemischt mit Acrylfarbe auftragen und können nach Trocknung mit Acrylfarben deckend oder lasierend übermalt werden. Acryl-Pasten und -Gele eignen sich aufgrund ihrer hohen Klebkraft hervorragend für Collagearbeiten. Die Collagematerialien werden in die feuchten Pasten- und Gel-Schichten gedrückt. Nach Durchtrocknung können sie deckend oder lasierend übermalt werden und so in die farbliche Gestaltung einbezogen werden. Als Collagematerial eignen sich die verschiedensten Materialien und Gegenstände, sie sollten jedoch sauber, staub- und fettfrei sein:

- Pappe, Wellpappe, Papiere
- Sand und kleine Steine
- Glas- und Kunststoffkügelchen
- Fasern, Fäden, Halme, Gewebe und vieles mehr.

50 520

Acryl Struktur-Gel, glänzend

Ein transparentes Gel von straff pastoser Konsistenz, das zu einem klaren, glänzenden Film auf trocknet.



60 ml 250 ml

50 521

Acryl Struktur-Gel, seidenglänzend

Ein transparentes Gel von geschmeidig pastoser Konsistenz, das zu einem fast klaren, seidenglänzenden Film auf trocknet.



60 ml 250 ml 1000 ml

50 522

Acryl Struktur-Gel, matt

Ein transparentes Gel von straff pastoser Konsistenz, das zu einem leicht milchigen, matten Film auf trocknet.



60 ml 250 ml

Bei purer Verwendung **jeder der 3 o.g. Struktur-Gele** können starke Strukturen mit hohen Schichtdicken gestaltet werden. Besonders mit lasierenden Farbtönen werden interessante Transparent-Effekte erzielt. In Mischungen mit Acrylfarben wird die Konsistenz gesteigert. Die hohe Klebkraft ist ideal für Collagen mit unterschiedlichsten Effektmaterialien (Sand, Pigmente, Glitter etc.). Das verwendete Reinacrylat ist lichtecht sowie gilbungs- und alterungsbeständig.

3. Gels and pastes

Gels and pastes are used in acrylic painting mainly in creating structured finishes and collages as well as for special effects. They can be divided into three groups:

Gels:

- transparent
- negligible effect on colour
- influence the gloss of the colour
- enhance the glaze effect of the acrylic colours
- for substrates and surface structures

Special effect gels:

- for a wide range of special effects
- can be used for effects in pure form or tinted with colour

Pastes:

- opaque
- strong lightening effect (except for pasto)
- for structured backgrounds

Structure techniques and collages with Schmincke acrylic pastes and gels

Schmincke acrylic pastes and gels are excellent for producing structured effects. Besides painting tools, normal everyday objects are also useful in creating special structures and surfaces:

- palette knife and spoon for structures
- notched trowels, combs and forks for striped structures
- cling film that's applied and then pulled off for crater structures
- spatula or pieces of cardboard for smoothing pastes, gels and colours
- strewn sand

Gels and pastes can be applied in pure form or mixed with acrylic colours and can be painted over with acrylic or oil colours after drying.

Their excellent adhesive strength makes acrylic pastes and gels ideal for collages. The collage materials are pressed into the damp coats of paste or gel. Once dried through, they can be painted over with an opaque or transparent coat and thus be integrated in the colour scheme.

Virtually any material or object can be used to create collages as long as it is clean and free of dust and grease:

- cardboard, corrugated cardboard, all kinds of paper
- sand and small stones
- glass and plastic beads and pellets
- fibres, strings, stalks, fabrics and much more.

Acrylic heavy body gel, glossy

A transparent gel with heavy consistency which dries to produce a clear, glossy film.



Acrylic heavy body gel, satin-glossy

A transparent gel with smooth consistency which dries to produce an almost clear, satin-glossy film.



Acrylic heavy body gel, matt

A transparent gel with heavy consistency which dries to produce a slightly milky, matt film.

If used pure **each of the 3 a.m. gels** allow heavy structured surfaces in thick coats. Especially the translucent colours produce interesting transparent effects. The consistency increases when mixed with Schmincke acrylic colours. The high adhesive power is ideal for collages and integrating special effect materials (sand, pigment, glitter etc.). The used pure acrylate is light-fast as well as non-yellowing and age-resistant.

D

50 523

Acryl Soft-Gel, glänzend

Ein transparentes Gel von geschmeidig pastoser Konsistenz, das zu einem klaren, glänzenden Film auf trocknet.



60 ml 250 ml

50 524

Acryl Soft-Gel, seidenglänzend

Ein transparentes Gel von geschmeidig pastoser Konsistenz, das zu einem fast klaren, seidenglänzenden Film auf trocknet.

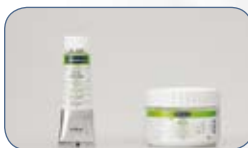


60 ml 250 ml

50 525

Acryl Soft-Gel, matt

Ein transparentes Gel von geschmeidig pastoser Konsistenz, das zu einem leicht milchigen, matten Film auf trocknet.



60 ml 250 ml

Bei purer Verwendung **jeder der 3 o. g. Soft-Gele** können Bildanlagen mit hohen Schichtdicken gestaltet werden. Besonders mit lasierenden Farbtönen werden interessante Transparent-Effekte erzielt. In Mischungen mit Acrylfarben bleibt die Konsistenz der Farbe erhalten. Die hohe Klebkraft des Soft-Gels ist ideal für Collagen mit unterschiedlichsten Effektmaterialien (Sand, Pigmente, Glitter etc.). Das verwendete Reinacrylat ist lichtecht sowie gilbungs- und alterungsbeständig.

50 530

Acryl Faser-Gel

Weiß auf trocknendes Effekt-Gel für bizarre Oberflächenstrukturen. Das faserige Gel besitzt eine geschmeidig pastose Konsistenz und kann ideal mit dem Palettmesser oder Effektspachtel verarbeitet werden. Mischungen mit Acrylfarben können – glatt aufgespachtelt – luftig, wolkig wirken, aber auch zu kantig, spitzen Oberflächen strukturiert werden.



60 ml 250 ml 1000 ml



50 531

Acryl Crystal Flakes-Gel

Ein Effekt-Gel für kristalline, funkelnde Oberflächenstrukturen. Transparenter Polyester-Glitter sorgt für glänzend schillernde Effekte und reizvolle Lichtwirkungen. Ideal in Mischung mit Schmincke Acryl Lasurtönen.



60 ml 250 ml

50 532

Acryl Black Flakes-Gel

Ein Effekt-Gel für grobkristalline Graphit-Oberflächenstrukturen. Die graphitfarbene Oberfläche kann durch Polieren mit einem weichen Tuch in ihrem Glanz erhöht werden. In Mischungen mit Schmincke Acryl Lasurtönen werden spezielle, dunkle Metallic-Effekte erzielt. Enthält: Natur-Graphit.



60 ml 250 ml

50 533

Acryl Mineral Flakes-Gel

Ein Effekt-Gel für mineralartige Strukturen. Zur Nachstellung von z. B. Steinoberflächen, in Mischungen mit Schmincke Acryl Lasurtönen auch für spezielle, helle Metallic-Effekte.



60 ml 250 ml

GB

Acrylic soft gel, glossy

A transparent gel with smooth consistency which dries to produce a clear, glossy film.



Acrylic soft gel, satin-glossy

A transparent gel with smooth consistency which dries to produce an almost clear, satin-glossy film.

Acrylic soft gel, matt

A transparent gel with smooth consistency which dries to produce a slightly milky, matt film.

If used pure **each of the a. m. 3 soft gels** allow structures in thick coats. Especially the translucent colours produce interesting transparent effects. The consistency remains unchanged, when mixed with Schmincke acrylic colours. The high adhesive power of soft gel is ideal for collages and integrating special effect materials (sand, pigment, glitter etc.). The used pure acrylate is light-fast as well as non-yellowing and age-resistant.

Acrylic fibre gel

White-drying special effect gel for bizarre surface structures. The consistency of this fibrous gel is paste-like and smooth. It can ideally be applied and structured with palette knife or spatula. Fibre gel mixed with Schmincke acrylic colours and evenly applied either appears light and cloudy or can be structured to squared and sharp surfaces.



Acrylic crystal flakes gel

A special effect gel for crystalline, glittering surface structures. Transparent polyester glitter produces shimmering surfaces and fascinating light effects. Ideal in mixtures with Schmincke acrylic translucent colours.

Acrylic black flakes gel

A special effect gel for coarse crystalline graphite surface structures. The lustre of the graphite-coloured surface can be further enhanced by polishing with a soft cloth. Black flakes gel mixed with Schmincke acrylic colours produces special dark metallic effects. Contains natural graphite.



Acrylic mineral flakes gel

A special effect gel for mineral-type surface structures. Mineral flakes gel mixed with Schmincke acrylic colours produces special bright metallic-effects; suitable to imitate i. e. stone surfaces.

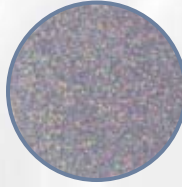
50 534



60 ml 250 ml

Acryl Space-Gel

Ein Effekt-Gel für holographisch schillernde Oberflächen. Trocknet in dicken Schichten bunt schillernd auf. Ideal auf dunklen Untergründen. Effekt abhängig von der Schichtdicke, dem Lichteinfall und der Untergrundfarbe. Enthält holographische Polyesterfolie.



50 535



60 ml 250 ml

Acryl Golden Flakes-Gel

Ein Effekt-Gel für gold schillernde Oberflächen. Interessant in Mischungen mit dem Schmincke Acryl Black Flakes-Gel Art.-Nr. 50 532. Abstufungen vom Gelbgold über Antikgold bis zu bronzeartigen Effekten sind möglich.

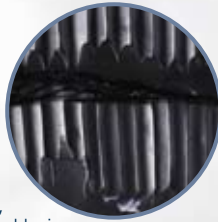
50 540



60 ml 250 ml

Acryl Pasto

Eine weiße, konsistenzverstärkende Acrylpaste; ideal für feine, reliefartige Strukturierungen. Wird Pasto mit Schmincke Acrylfarben vermischt, ändert sich der Farbton kaum bzw. wird bei größerer Zugabemenge nur leicht aufgehellt (im Gegensatz zur Aufhellung durch Weiß-Zugabe).



50 541



60 ml 250 ml

Acryl Modellier-Paste, fein

Eine weiße Acrylpaste von straffer, stark pastoser Konsistenz für strukturierende, modellierende Gestaltungen besonders auf starren Untergründen, wie z. B. grundiertem Holz. Die getrockneten Strukturierungen lassen sich mit sehr feinem Schleifpapier oder einem Messer bearbeiten.



50 542



250 ml

Acryl Modellier-Paste, grob

Eine weiße Acrylpaste von straffer, stark pastoser Konsistenz, die mit grober Struktur auf trocknet. Besonders für strukturierende, modellierende Gestaltungen auf starren Untergründen, wie z. B. grundiertem Holz. Aufgrund der Oberflächenstruktur ideal für die Granuliertchnik geeignet.



50 543



250 ml 1000 ml

Acryl Leichtstruktur-Paste

Eine weiße, extra-leichte Acrylpaste von straffer, pastoser Konsistenz für strukturierende Gestaltungen auch auf flexiblen Untergründen, wie z. B. Leinwand. Aufgrund des geringen Gewichtes ideal für große Flächen; auch für Collagen hervorragend geeignet. Trocknet deutlich schneller als die anderen Acryl-Pasten.

50 544



250 ml 1000 ml

Acryl Modellierpaste, universal

Eine hellgraue Acrylpaste von pastoser Konsistenz für strukturierende, modellierende Gestaltungen besonders auf starren Untergründen, wie z. B. grundiertem Holz. Die getrockneten Strukturierungen lassen sich mit sehr feinem Schleifpapier oder einem Messer bearbeiten.

53 005



200 ml

Glanz-Gel

Glanz-Gel ist ein transparentes, pastoses Gel, das zu einem glänzenden Film auf trocknet. Es kann mit Acrylfarben gemischt und/oder übermalt werden. In Mischungen mit den Farben wird der Glanz gesteigert. Eignet sich auch für Collagen und zum Einbetten von Effektmaterialien (z. B. Sand).

Acrylic space gel

A special effect gel for shimmering, holographic surfaces. Thick coats dry to produce a bright, shimmering finish. Ideal on dark undergrounds. The effect depends on the thickness of the coat, incidence of light and the priming colour. Contains holographic foil.

Acrylic golden flakes gel

A special effect gel for golden shimmering surfaces. Interesting effects when mixed with acrylic black flakes gel (No. 50 532). Gradings from yellowish gold to ancient gold and bronze-like effects are possible.

Acrylic pasto

A white, consistency-enhancing acrylic paste; ideal for fine, relief-type structures. When Schmincke acrylic colours are mixed with pasto, the colour is altered only negligibly, lightening slightly when larger amounts are added (in contrast to the lightening effect which results from adding white).

Acrylic modelling paste, fine

A white acrylic paste with a firm, very heavy consistency for structuring and modelling effects especially on rigid substrates, e. g. primed wood. The dried structural finish can be worked with very fine emery paper or a knife.

Acrylic modelling paste, coarse

A white acrylic paste with a firm, heavy consistency which dries to produce a coarse structure. Particularly suitable for structuring and modelling effects on rigid substrates, e. g. primed wood. The surface structure of this paste makes it ideal for dry brush (grain) techniques.

Acrylic structuring paste

A white, extra light acrylic paste with a firm, heavy consistency for structural effects on flexible substrates, e. g. canvas. The low weight of this paste makes it ideal for large surfaces; also an excellent choice for collages. Dries more quickly than the other acrylic pastes.

Acrylic modelling paste, universal

A light-grey acrylic paste with heavy consistency for structuring and modelling effects especially on rigid substrates, e. g. primed wood. The dried structural finish can be worked with very fine emery paper or a knife.

College MEDIUMS**Gloss gel**

Gloss gel is a transparent gel with heavy consistency which produces a glossy film after drying. It can be mixed and painted over with acrylic colours. The gloss increases when mixed with acrylic colours. Also suitable for collages or integrating of effect materials (e. g. sand).

D

College MEDIUMS

53 010



200 ml

Matt-Gel

Matt-Gel ist ein semi-transparentes, pastoses Gel, das zu einem matten Film auf trocknet. Es kann mit Acrylfarben gemischt und/oder übermalt werden. Mit lasierenden Farbtönen können besonders interessante Transparent-Effekte mit matter Oberfläche erzielt werden. Eignet sich auch für Collagen und zum Einbetten von Effektmaterialien (z. B. Sand).

53 015



200 ml

Modellier-Paste

Modellier-Paste ist eine weiße, stark pastose Acrylpaste. Sie eignet sich sehr gut für das Modellieren von Strukturen besonders auf starren Untergründen (z. B. Holz). Modellier-Paste kann mit Acrylfarben eingefärbt und übermalt werden.

53 020



200 ml

Leichtstruktur-Paste

Leichtstruktur-Paste ist eine weiße, extraleichte Acrylpaste, die sich für das Anlegen von Strukturen auch auf flexiblen Untergründen eignet; wie z. B. Keilrahmen. Aufgrund des geringen Gewichts ist sie gut für große Flächen, aber auch für Collagen hervorragend geeignet.

53 025



200 ml

Trocknungsverzögerer

Trocknungsverzögerer ist ein pastoser Zusatz, der die Trocknungszeiten von Acrylfarben und Gelen verzögert und eine längere Verarbeitbarkeit erlaubt. Ideal für Nass-in-Nass-Malen. Bei einer Zugabe des Retarders zur Farbe von etwa 20 % verlängert sich die Trocknungszeit der Acrylfarben um ca. 50 %. Maximale Zugabemenge 30 %. **Nicht pur verwenden!**

4. Reinigungsmittel für Arbeitsgeräte

50 606



125 ml 1000 ml

AERO CLEAN RAPID

Reinigungsmittel für AERO COLOR® Professional. Leicht biologisch abbaubar. Schnell wirkender, wässriger Spezialreiniger zum Entfernen angetrockneter Airbrushfarben. Wirkt kriechaktiv und löst daher auch eingetrocknete Farbrückstände aus Spritzpistolen. Enthält: Tenside, Additive, Wasser.

50 051



60 ml 200 ml 1000 ml

Pinselreiniger mit Orangenterpen

Hoch wirksames Reinigungsmittel für Öl- und Acrylfarbpinsel und Malutensilien. Erweicht und löst auch eingetrocknete Acryl- und Ölfarbrückstände. Greift die Stielackierung nicht an. Pinsel nur bis zur Zwinge eintauchen. Enthält: d-Limonen, Tenside, Ester.

50 052



60 ml 200 ml 1000 ml

Öko-Pinselreiniger auf Wasser-/Alkoholbasis

Reinigungsmittel für Öl- und Acrylfarbpinsel und Malutensilien. Schnell wirkender Spezialreiniger zum Entfernen angetrockneter Farbrückstände. Biologisch abbaubar. Enthält: Wasser, Ethanol, 5 – 15 % nicht-ionische Tenside.

Wichtig: Denken Sie an die ordnungsgemäße Entsorgung der Lösungs- und Reinigungsmittel sowie an die gute Belüftung Ihrer Arbeitsumgebung!

GB

College MEDIUMS

Matt gel

Matt gel is a semi-transparent gel with heavy consistency which produces a matt film after drying. It can be mixed and painted over with acrylic colours. Interesting transparent effects with matt surface can be obtained in combination with translucent acrylic colours. Also suitable for collages or integrating of effect materials (e.g. sand).

Modelling paste

Modelling paste is a white acrylic paste with heavy consistency for structural and modelling effects on rigid substrates (e.g. wood). Modelling paste can be coloured and painted over with acrylic colours.

Structuring paste

Structuring paste is a white, extra light acrylic paste which suits perfectly for structural effects on flexible substrates, e.g. canvas. The low weight of the paste makes it ideal for large surfaces, also suitable for collage artwork.

Retarder

Retarder is a heavy body additive which delays the drying of acrylic colours and gels to render them workable for a longer period. Ideal for prolonged wet-on-wet painting. Adding around 20 % retarder to an acrylic colour extends the colour's drying time by approx. 50 %. A maximum of 30 % retarder can be added. **Not to be used in pure form!**

4. Cleaning agents

AERO CLEAN RAPID

Slightly biodegradable cleaning agent for AERO COLOR® Professional. A special, fast-acting, watery cleaner for removing dried-on airbrush colours. Works very slowly and thus dissolves dried-on colour residues from spray-guns. Contains surfactants, additives, water.

Brush cleaner with orange terpene

Highly effective cleaning agent for oil and acrylic brushes and painting utensils. Softens and dissolves dry acrylic and oil colour residues. Does not attack lacquer of the handle. Submerge brush only to the ferrule. Contains: d-limonene, surfactants, ester.

Eco brush cleaner water-/alcohol based

Cleaning agent for oil- and acrylic brushes as well as painting utensils. Special cleaning agent with rapid effect to remove already dried colour residues. Biodegradable. Contains: Water, ethanol, 5 – 15 % non-ionic surfactants.

Important: Remember to dispose of solvent and cleaning solutions correctly and to have adequate ventilation in your workspace!

5. Firnisse und Lack

Firnissen und Lackieren von Acrylbildern

Acrylbilder müssen nicht zwangsläufig gefirnisst werden, da einmal aufgetrocknete Acrylfarben wasserfest und unempfindlich sind. Dennoch kann ein Firnissen oder Lackieren – neben der zusätzlichen Schutzwirkung vor Außeneinflüssen – sinnvoll sein,

- um mögliche Glanzunterschiede im Bild auszugleichen
- um dem Bild eine bestimmte Oberflächenwirkung zu verleihen (z. B. stark glänzend oder matt),
- für Außenanwendung (Lackieren mit Glanzlack).

Es gibt verschiedene Möglichkeiten, Acrylbilder zu firnissen bzw. zu lackieren:

- **AEROSPRAY Acrylfirnis:** Dieser Firnis aus der Sprühdose wird im Abstand von ca. 30 cm im Kreuzgang so häufig über das getrocknete, senkrecht stehende Acrylbild gesprüht, bis der gewünschte Glanzgrad erreicht ist.
- **Firnis glänzend:** Dieses Produkt wird mit einem breiten, weichen Pinsel streifenfrei und gleichmäßig auf das getrocknete Bild aufgetragen.
- **Glanz-Lack:** Dieser Schutz-Lack sorgt für einen starken Hochglanz-Effekt und eignet sich auch als Überzug für den Außenbereich. Er wird mit breiten Pinseln oder Lackierrollen aufgetragen.
- **Acryl Fluid-Medium:** Dieses Medium eignet sich ebenfalls als Lack für den Innenbereich und wird mit einem breiten weichen Pinsel aufgetragen. In dicker Schicht sorgt es als **Fluid-Medium** glänzend für einen extremen Hochglanz-Effekt.

Wichtig: Beim Übereinanderlegen mehrerer Firnis-Schichten muss die darunterliegende Schicht jeweils durchgetrocknet sein.

Gut zu wissen: Alle Schmincke-Firnisse trocknen physikalisch, d. h. das enthaltene Lösungsmittel verdunstet und das Harz bleibt erhalten. Kunstharzfirmisse enthalten thermoplastische Harze. Diese können unter Druck bzw. Wärmeeinwirkung schwach erweichen.

Wichtig: Grundsätzlich sollten Sie möglichst Vorversuche machen, bevor Sie ein Bild firnissen. Sollten Sie kein „Testmuster“ zur Verfügung haben, empfehlen sich Tests am Bildrand (und nicht in der Bildmitte!) des Originals.

TIPP Anwendung:

Flüssige Firnisse werden nach gutem Durchschütteln dünn-schichtig mit einem breiten Pinsel oder einem fusselfreien Tuch auf die durchgetrocknete Farbe aufgetragen.

AEROSPRAY Sprühfirnisse werden zunächst gut geschüttelt und dann auf das senkrecht stehende Bild im Abstand von ca. 30 cm im Kreuzgang aufgetragen. Dieser Vorgang ist nach Durchtrocknung so oft zu wiederholen, bis der gewünschte Glanzgrad erreicht ist.

Gut zu wissen: UV-Schutz

Firnisse enthalten häufig einen UV-Schutz.

Worauf bezieht sich der UV-Schutz?

- Nicht auf den Farbauftrag, sondern nur auf die Harze in den Firnissen! Die Harze im Firnis werden vor Vergilbung und Abbau geschützt.
- Bei UV-Schutz mit Nanopartikeln ist dieser Schutz noch langlebiger.

Wann bewirken Firnisse einen wirksamen UV-Schutz?

- Theoretisch nur wenn sie in mehreren Millimetern Schichtdicke aufgetragen werden, z. B. in der Stärke einer Glasscheibe! In der Praxis ist dies nicht die Regel!
- Bei üblicher Schichtdicke wird die UV-Belastung der Malschicht durch die Firnisschicht im gewissen Maße reduziert. Dies kann sich positiv auf die UV-Beständigkeit der Materialien in der Malschicht auswirken. Je mehr Firnisschichten vorliegen und je länger die Firnisschicht intakt ist, desto größer kann der Effekt sein.

5. Varnishes and lacquer

Varnishes and lacquer for acrylic paintings

Acrylic paintings do not have to be varnished, as, once dried, acrylic colours are waterproof and durable. A finishing treatment with varnish or lacquer should nevertheless be considered for the following reasons – in addition to the additional protective action against external influences –

- to balance any gloss variations in the painting,
- to lend the painting a certain surface effect (e.g. high gloss or matt),
- for outdoor use (application of gloss lacquer).

There are numerous ways of varnishing and lacquering acrylic paintings:

- **AEROSPRAY acrylic varnish:** This spray varnish is applied to the dried, vertically positioned acrylic painting in a crisscross pattern at a spraying distance of around 30 cm and repeated until the desired degree of gloss is achieved, allowing the picture to dry between coats.
- **Gloss varnish:** This product is streaklessly and evenly applied to the dried painting with a broad soft brush.
- **Gloss lacquer:** This protective lacquer provides a high-gloss finish and is also suitable as a coating for outdoor applications. It is applied with broad brushes or lacquering rollers.
- **Acrylic fluid medium:** This medium is also ideal for interior use and is applied with a broad soft brush. When applied in a thick coat, **acrylic fluid medium** glossy ensures an extremely high-gloss effect.

Important note: When applying multiple coats, varnish must be allowed to dry completely between each coat.

Good to know: All Schmincke varnishes dry physically, that means, the solvents contained in them evaporate and the resin remains. Artificial resin varnishes contain thermoplastic resins. These can slightly soften when subject to pressure or heat.

Important: As a rule you should make a test before you varnish a picture. If you do not have a chance to make a test, we recommend a test on the edge of the picture (not in the middle!) of the original.

Practical tip:

Liquid varnishes should be shaken thoroughly and then applied in a thin layer with a broad brush or a lint-free cloth to the dried colours.

Aerosol spray varnish is first shaken well and then applied to the vertically positioned picture from a distance of roughly 30 cm in crisscross fashion. This procedure is to be repeated after drying as often as necessary to achieve the desired level of gloss.

Good to know: UV Protection

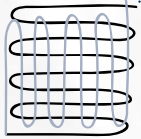
Varnishes often contain UV protection

What does UV protection apply to

- UV Protection relates to the resins within the varnish not to the materials within the painting layers. The resins within the varnish are protected against yellowing and degradation.
- Using Nano particles the time for UV-Protection can be extended.

When do varnishes offer colours UV protection

- Theoretically UV – Protection can be achieved only if applied in layers with several millimetres film thickness, i.e. like a glass panel. In practice this is not the rule!
- Used in common film thickness the UV load of the painting layer will be reduced by the varnish layer to a certain extent. This can be positive for the UV-durability of the materials within the painting layer. The more layers of the varnish are used and the more time the varnish layer is intact the bigger this protective effect can be.



D

Kann ich mein Bild durch Verwenden spezieller UV-Firnisse lichtbeständiger machen?

- Die Lichtbeständigkeit kann im Nachhinein nicht mehr verbessert werden. Es empfiehlt sich, von Beginn an mit möglichst hochwertigen und lichtechten Produkten zu arbeiten, z.B. Farben mit 4 und 5 Sternen Lichtechtheit.

50 580

50 580 Glanz-Firnis, Aerospray

Glänzender, nicht gilbender, alterungsbeständiger, farbloser Schlussfirnis.



300 ml

50 582

50 582 Neutral-Firnis, Aerospray

Seidenmatter, nicht gilbender, alterungsbeständiger, farbloser Schlussfirnis.



300 ml

50 584

50 584 Matt-Firnis, Aerospray

Matter, nicht gilbender, alterungsbeständiger, farbloser Schlussfirnis.



300 ml

Alle 3 o. g. Firnisse enthalten Nano-Partikel für langlebigeren UV-Schutz. Schnell trocknend. Geben elastischen und widerstandsfähigen Schutz für alle Schmincke und andere Acrylfarben. Auch für Kunstdrucke, Inkjetausdrucke, Fotos und ähnliche Oberflächen im Innenbereich geeignet. Vortests werden immer empfohlen. Die trockene Firnisschicht bleibt löslich in Terpentinöl und Terpentinersatz. Vor Gebrauch kräftig schütteln und bei Zimmertemperatur aus 30 – 40 cm Abstand im Kreuzgang auf das senkrecht oder leicht geneigt stehende Objekt sprühen. Nach Trocknung Vorgang wiederholen bis gewünschter Oberflächeneffekt erreicht ist. Verklebte Sprühköpfe mit Aceton reinigen. Benutzung ausschließlich gemäß Verwendungszweck. Nur leer entsorgen. Enthalten: Propan/Butan, Acrylharz, UV-Absorber (Triazol- und Piperidyllderivate – kann allergische Reaktionen hervorrufen.), Testbenzin.

Neutral-Firnis und Matt-Firnis enthalten zusätzlich Matierungsmittel.

50 585

Acryl Firnis, glänzend

Ein glänzender, schnell trocknender Acrylharz-Firnis. Erhöht die Leuchtkraft der Farben. Mit Terpentinersatz verdünnbar. Dünn mit breitem, weichen Pinsel auftragen. Pinsel mit Terpentinersatz reinigen.



60 ml 250 ml

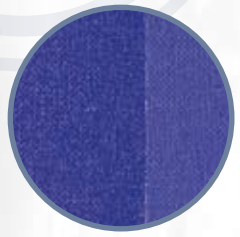
GB

Can I upgrade the light fastness of my picture if I use a special varnish?

- A Varnish does not upgrade the light fastness of a painting. It is recommended from the beginning to use products with high light fastness, i. e. colours with 4 or 5 stars.

Gloss varnish, Aerospray

Glossy, non-yellowing and age-resistant colourless final varnish.



Neutral varnish, Aerosprayh

Satin-matt, non-yellowing and age-resistant colourless final varnish.

Matt varnish, Aerospray

Matt, non-yellowing and age-resistant colourless final varnish.



Each of the a. m. 3 varnishes contain nano particles for longer-lasting UV protection.

Fast-drying. Provide elastic and resistant protection for all Schmincke and other artists' acrylic colours. Also suitable for art prints, inkjet prints, photos and similar surfaces used in indoor applications. We strongly recommend pretesting before use. The dry varnish layer remains soluble in oil of turpentine and turpentine substitute. Shake well before use and spray at room temperature by moving the can from one side to the other side and from top to bottom holding the can 30 – 40 cm from the object, which is placed vertical or slightly inclined. Repeat process when dry until you achieve the desired surface effect. Clean clogged spray heads using acetone. Use only for the purpose intended. Dispose of only when empty. Contains: Propane/butane, acrylic resin, UV-absorber (Triazol- and Piperidyllderivative – may cause allergic reactions.), mineral spirit.

Neutral varnish and Matt varnish contain also matting agent.

Gloss varnish

A glossy, fast-drying acrylic resin varnish. Increases the brilliance of the colours. Can be thinned with turpentine substitute. Apply thin coats with a broad, soft brush. Clean brush with turpentine substitute.



50 590



400 ml

50 592



400 ml

50 594



400 ml

50 590 Universal-Firnis, glänzend Aerospray

Glänzender, nicht gilbender, alterungsbeständiger, farbloser Schlussfirnis.

50 592 Universal-Firnis, seidennatt Aerospray

Seidennatter, nicht gilbender, alterungsbeständiger, farbloser Schlussfirnis.

50 594 Universal-Firnis, matt Aerospray

Matter, nicht gilbender, alterungsbeständiger, farbloser Schlussfirnis.

Alle 3 o. g. Firnisse sind schnelltrocknend. Geben elastischen und widerstandsfähigen Schutz für alle Schmincke Öl-, Acryl-, Gouache- und andere Künstlerfarben. Auch für Kunstdrucke, Inkjetausdrucke, Fotos und ähnliche Oberflächen im Innenbereich geeignet. Vortests werden immer empfohlen. Die trockene Firnisschicht bleibt löslich in Terpentinöl und Terpentinersatz. Vor Gebrauch kräftig schütteln und bei Zimmertemperatur aus 30 – 40 cm Abstand im Kreuzgang auf das senkrecht oder leicht geneigt stehende Objekt sprühen. Nach Trocknung Vorgang wiederholen bis gewünschter Oberflächeneffekt erreicht ist. Verklebte Sprühdüsen mit Aceton reinigen. Benutzung ausschließlich gemäß Verwendungszweck. Nur leer entsorgen. Enthält: Propan/Butan, Acrylharz, UV-Absorber (Triazol- und Piperidyl-derivate – kann allergische Reaktionen hervorrufen.), Testbenzin.

Universalfirnis seidennatt und matt enthalten zusätzlich Mattierungsmittel.

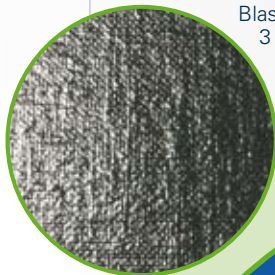
50 586



60 ml 250 ml

Acryl Glanz-Lack

Abschließender Schutzlack auf Wasserbasis für Acryl-Gestaltungen mit optimalen Verlaufseigenschaften. Einsetzbar als wässriger Schutzüberzug oder auch als Schutzlack für den Außenbereich. Verbessert die Beständigkeit gegen Witterungseinflüsse sowie UV-Strahlen. Der Glanz-Lack ist sofort gebrauchsfertig; er kann mit Schmincke Acrylfarben und AERO COLOR® Professional eingefärbt werden. Ideal auch für den Auftrag mit einer Lackierrolle. Bildet keine Blasen. Muss vor der Bewitterung mindestens 3 Tage durchtrocknen.

**Universal varnish, glossy Aerospray**

Glossy, non-yellowing and age-resistant colourless final varnish.

Universal varnish, satin-matt Aerospray

Satin-matt, non-yellowing and age-resistant colourless final varnish.

Universal varnish, matt Aerospray

Matt, non-yellowing and age-resistant colourless final varnish.

Each of the a. m. 3 varnishes are fast-drying.

Provide elastic and resistant protection for all Schmincke and other artists' acrylic, oil and gouache colours. Also suitable for art prints, inkjet prints, photos and similar surfaces used in indoor applications. We strongly recommend pretesting before use. The dry varnish layer remains soluble in oil of turpentine and turpentine substitute. Shake well before use and spray at room temperature by moving the can from one side to the other side and from top to bottom holding the can 30 – 40 cm from the object, which is placed vertical or slightly inclined. Repeat process when dry until you achieve the desired surface effect. Clean clogged spray heads using acetone. Use only for the purpose intended. Dispose of only when empty. Contains: Propane/butane, acrylic resin, UV-absorber (Triazol- and Piperidyl-derivate – may cause allergic reactions.), mineral spirit.

Neutral varnish and Matt varnish contain also matting agent.

Gloss lacquer

Finishing water-based protective lacquer for acrylic surfaces with optimum flow properties. Can be used as a water-based protective coating or as a protective lacquer for outdoor surfaces. Improves resistance to weather influences and UV rays. The gloss lacquer is supplied ready for use; it can be coloured with Schmincke acrylic colours and AERO COLOR® Professional. Ideal for application with a lacquering roll. Does not blister. Must be allowed to dry for at least 3 days prior to exposure to weather.



**Schmincke
Acryl-Hilfsmittel**

Art-Nr.	geeignet für			Anwendung Techniken												Einfluss auf Konsistenz in Mischungen			Glanzwirkung und Farbtonveränderung in Mischungen				Verdünnen (V) + Reinigen (R) der Arbeitsgeräte		Schlussbehandlung Firnisse/Lack		Grundierung					
	PRIMAcrlyl Sorte 13	AKADEMIE Acryl color/Struktur, Sorte 23	in Kombination mit AKADEMIE Acryl color Struktur, konsistenzverdünnend	College MEDIUMS Sorte 33	pur und in Kombination mit Acrylfarben anwendbar	nur in Mischung mit Acrylfarben anwendbar	Lasurtechniken	transparente, pastose Gestaltungen	Effekt-Darstellungen	Collagen	Material-Einarbeitung (Sand, ...)	Trocknungsverzögerung	Strukturieren, Modellieren	Pigmentanreicherung	Airbrush	Konsistenzverstärkend	Konsistenzstützend	Konsistenzverdünnend	Glanzverstärkend	Neutrales Verhalten bei Glanz und Farbton	mattierend	farbtonverändernd	V: Wasser / R: Seife/Wassser oder Öko-Pinselreiniger	Terpentinersatz	Schlussfirnis (innen)	Schutzlack (innen/außen)	Grundierung schwachsaugend	Grundierung saugend	Isolierung starksaugender Untergründe wie Textil, Holz, ...			
50 500 Imprägnierung/size	●	●		●	●																	●										
50 502 Grundiermasse/primer	●	●		●	●																	●										
50 504 Gesso/gesso	●	●		●	●																	●										
50 520 Struktur-Gel glänzend/ heavy body gel, glossy	●	●		●	●																	●										
50 521 Struktur-Gel seidenglänzend/ heavy body gel, satin-glossy	●	●		●	●																	●										
50 522 Struktur-Gel matt/ heavy body gel, mat	●	●		●	●																	●										
50 523 Soft-Gel glänzend/glossy	●	●		●	●																	●										
50 524 Soft-Gel seidennatt/ satin-glossy	●	●		●	●																	●										
50 525 Soft-Gel matt/mat	●	●		●	●																	●										
50 530 Faser-Gel/fibre-gel	●	●		●	●																	●										
50 531 Crystal Flakes-Gel	●	●		●	●																	●										
50 532 Black Flakes-Gel	●	●		●	●																	●										
50 533 Mineral Flakes-Gel	●	●		●	●																	●										
50 534 Space-Gel	●	●		●	●																	●										
50 535 Golden Flakes-Gel	●	●		●	●																	●										
50 540 Pasto	●	●		●	●																	●										
50 541 Modellierpaste fein/ modelling paste, fine	●	●		●	●																	●										
50 542 Modellierpaste grob/ modelling paste, coarse	●	●		●	●																	●										
50 543 Leichtstrukturpaste/ structuring paste	●	●		●	●																	●										
50 544 Modellierpaste, universal/ modelling paste, universal	●	●		●	●																	●										
50 550 Malnittel/ painting medium	●	●		●	●																	●										

Farbkarten-Kurzübersicht:

Ausführliche Informationen zu den hier aufgelisteten, nummerierten Farbtönen finden Sie mit genauer Farbbezeichnung, Lichtechtheit und Deckkraft in unseren Broschüren und Flyern, die Sie direkt bei uns bestellen können.



Das Acrylfarben-Konzept von Schmincke

PRIMAcrly®



Feinste Künstler-Acrylfarben, Sorte 13

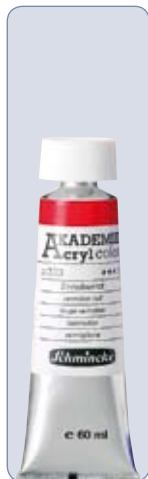
- Premium-Qualität
- 84 professionelle Künstler-Acrylfarben in Tuben 35 ml, davon 36 Farben in Tuben 120 ml
- 36 farblich identische Farbtöne in bester weichfließender Konsistenz (PRIMAcrly® Fluid) in 250 ml-Flaschen
- Beste Künstler-Pigmente in maximaler Konzentration
- Höchste Lichtechtheiten (ausschließlich 4 – 5 Sterne)
- Eine Vielzahl von Ein-Pigmenttönen für brillante Mischerggebnisse
- Drei Preisgruppen
- Gleichmäßige seidengänzende Oberflächen

PRIMAcrly® – Feinste Künstlerfarben, Sorte 13

100	901	101	102	203	204	905	206	907	207	208	209	210	911	912
213	914	214	215	216	917	918	920	921	922	924	323	324	325	
926	326	327	328	329	930	931	933	935	936	436	437	438		
939	940	439	440	453	454	455	456	457	561	562	563	564	565	566
967	567	568	569	570	571	672	673	674	675	676	677	678	679	
680	681	682	683	684	685	786	787	788	789	790	791	792		
993	995	996	984	985	986	973	975	978	979					
793	895	896	897	898	899									

PRIMAcrly Fluid ist in den Farben mit 9xx erhältlich.

AKADEMIE® Acryl color



Feine Künstler-Acrylfarben, Sorte 23

- Profi-Qualität
- 52 Standard- sowie 8 Effekttöne, darunter 3 Weißtöne in Tuben 60 ml und 250 ml-Flaschen
- 24 Farbtöne in 500 ml-Flaschen sowie 24 farbgleiche, extra-pastose, strukturstabil auftrocknende Farbtöne in 266 ml-Tiegeln (AKADEMIE® Acryl color Struktur)
- Beste Pigmentierung in hoher Konzentration
- Sehr hohe Lichtechtheiten (überwiegend 4 – 5 Sterne)
- Brillante Mischerggebnisse
- Jeweils eine Preisgruppe für Standard- und Effekttöne
- Seidenglänzend auftrocknend

AKADEMIE® Acryl color- Feine Künstlerfarben, Sorte 23

111	113	115	221	222	223	224	225	226	227	228	230	232
331	333	335	340	341	342	343	344	348	440	441	442	443
444	445	446	447	448	449	450	551	552	553	554	557	558
560	656	657	659	660	661	662	663	665	667	668	669	771
800	801	802	804	806	820	830	835					

8 Effekttöne

AKADEMIE® Acryl color Struktur

010	020	021	022	024	025	026	031	032	033	037	040	041
042	043	047	050	051	053	062	063	065	068	073		

College®



Künstler-Acrylfarben, Sorte 33

- Studien-Qualität
- 36 Farbtöne in Kunststofftuben 75 ml und 200 ml sowie in Flaschen 750 ml
- 5 Hilfsmittel in der 200 ml-Tube (College® MEDIUMS)
- Bewährte Künstler-Pigmente in hoher Konzentration
- Gute Lichtechtheiten
- Gute Deckkraft und Mischerggebnisse
- Eine Preisgruppe
- Seidenmatt auftrocknend

College® – Studien-Acrylfarben, Sorte 33

100	200	210	220	230	240	250	300	310	320	340	350	360
370	400	410	420	430	440	450	460	500	510	520	530	600
610	620	630	640	650	660	700	710	800	810			

Alle Schmincke Acrylfarben sind untereinander und mit allen Acryl-Hilfsmitteln von Schmincke mischbar.

Die beschriebenen Produkteigenschaften und Anwendungsbeispiele sind im Schmincke-Labor getestet. Die Angaben basieren auf unseren derzeitigen technischen Erkenntnissen und Erfahrungen. Aufgrund der Anwendungsvielfalt bezüglich der Maltechniken, Materialien und Verarbeitungsbedingungen sowie zahlreicher möglicher Einflüsse stellen die Informationen allgemeine Anwendungsbereiche dar. Eine rechtlich verbindliche Zusicherung bestimmter Eigenschaften oder der Eignung für einen bestimmten Einsatzzweck kann aus unseren Angaben nicht abgeleitet werden; daher ist der Gebrauch der Produkte auf die speziellen Bedingungen des Anwenders abzustimmen und durch Versuche zu überprüfen. Aus diesen Gründen können wir keine Gewährleistung für Produkteigenschaften und/oder Haftung für Schäden übernehmen, die in Verbindung mit der Anwendung unserer Produkte entstehen. Alle Farben der AKADEMIE® Acryl color und College entsprechen den Anforderungen der EU-Richtlinie EN 71/3 (Sicherheit von Spielzeug). Sie soll sicherstellen, dass die Sicherheit oder Gesundheit von Benutzern oder Dritten bei einer bestimmungsgemäßen oder vorherzusehenden Verwendung nicht gefährdet wird.

